



# 多通道处理器

# D302 / D304

## 描述

- 两通道Sylvac传感器输入 (P2 到 P50)
- 动态测量 (10-20 数据/秒, 视分辨率不同)
- 多通道系统的完美解决方案
- 模拟量输出可用于连接PLC
- 可独立使用

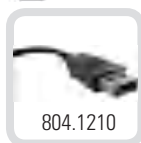


RS-485



925.5609

USB mini



804.1210

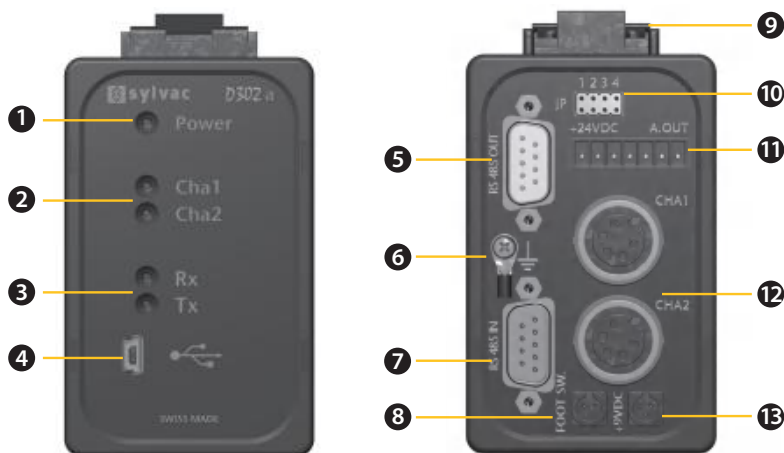


# 多通道处理器

# D302 / D304

## 硬件描述

- ① LED电源指示
- ② LED通道指示
- ③ LED RS 485 激活指示
- ④ Mini USB接口用于连接电脑
- ⑤ RS 485 输出
- ⑥ 接地端子
- ⑦ RS 485 输入
- ⑧ 外接控制器
- ⑨ 标准装卡口 (DIN 35mm)
- ⑩ 跳线端口
- ⑪ 24 VDC模拟输出
- ⑫ 传感器输入
- ⑬ 9V 电源供电



## 技术参数

		804.1302	804.1303	804.1304	804.1305
型号		D302	D302a	D304	D304a
最大允许误差	μm	P2 : 1.5 / P5 : 1.6 / P10 : 1.6 / P25 : 1.9 / P50 : 3.9			
最大允许误差 <sup>1)</sup>	μm	P2 : 0.5 / P5 : 0.6 / P10 : 0.6 / P25 : 0.8 / P50 : 1.5			
重复性	μm	P2 : 0.2 / P5 : 0.2 / P10 : 0.2 / P25 : 0.2 / P50 : 0.4			
尺寸	mm	95 x 88 x 55		95 x 88 x 77	
重量	kg	0.3			
外壳		铝 / 塑料 TA 6			
防护等级, 依据 IEC 60529		IP40			
数据输出		USB / RS 485			
电脑程序设置参数		•			
模拟输出信号			-10V ... +10V		-10V ... +10V

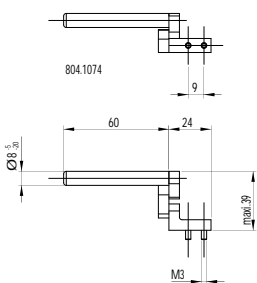
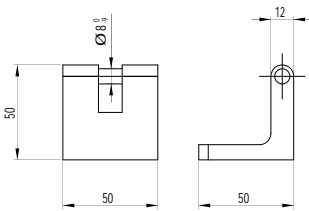
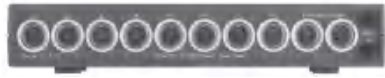
## 仪器配置

- 仪器主机
- 底脚 (对)
- RS232/RS485 数据线
- 充电器, 视国别不同 (904. 4000)
- 操作手册



# 数显装置

## 附件



D50S D60S D80S D200S D300S D302 D304

		D50S	D60S	D80S	D200S	D300S	D302 D304
<b>904.1108</b>	8通道扩展盒D108			•			
<b>904.1112</b>	带有16路真空控制输出的D110V			•	•	•	
<b>904.4000</b>	100-240V / 9V充电器	•	•	•	•		•
<b>904.4001</b>	EUR 电源线配于 904.4000	•	•	•	•		•
<b>904.4002</b>	UK 电源线配于 904.4000	•	•	•	•		•
<b>904.4003</b>	USA/JPN 电源线配于904.4000	•	•	•	•		•
<b>804.4000</b>	100-240V / 24V充电器					•	
<b>904.4001</b>	EUR 电源线配于 804.4000					•	
<b>904.4002</b>	UK 电源线配于 804.4000					•	
<b>904.4003</b>	USA/JPN 电源线配于804.4000					•	
<b>904.4101</b>	外接控制器 (脚踏开关)	•	•	•	•	•	•
<b>904.6001</b>	防尘罩			•			
<b>804.6001</b>	防尘罩					•	
<b>804.1211</b>	D200S - D110/V连接线				•		
<b>804.1073</b>	D60S 模拟显示器支撑脚, (804.1071及804.1072)		•				
<b>804.1074</b>	D60S 模拟显示器连接 PS17 测量台用手臂		•				

